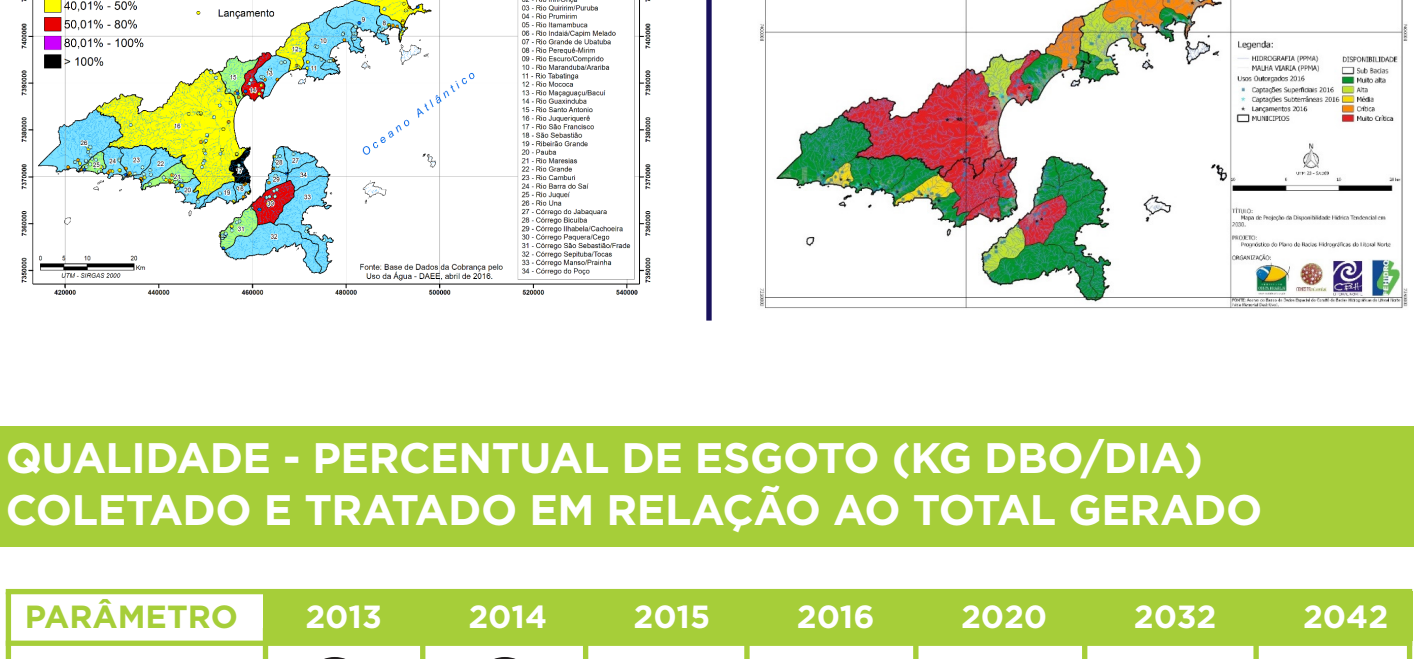


OLÁ, PRODUTOR DE ÁGUAS

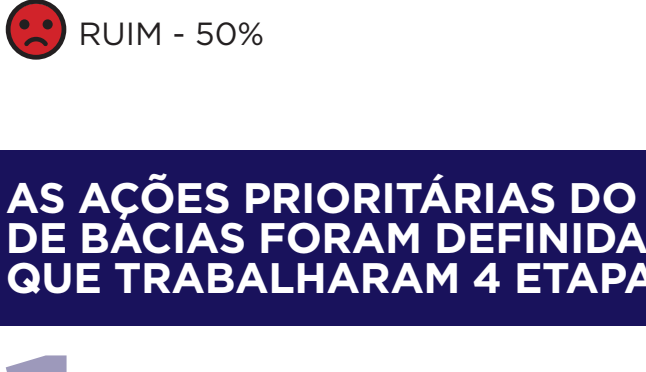
O verão chegou e a temporada promete muitos desafios pelas águas! A população fixa de 312,9 mil pessoas quadruplica para quase 1,3 milhão, incluindo visitantes e turistas. Entender o que isso implica na realidade das nossas bacias hidrográficas é fundamental para planejar ações atuais e futuras de uso responsável da água.

O Comitê de Bacias Hidrográficas do Litoral Norte, sua estrutura e políticas públicas, é um caminho democrático para a gestão compartilhada e responsável das águas do litoral norte. Ela precisa incluir representantes do governo, ongs, empresas e, principalmente, comunitários!

Toda gestão precisa de um bom plano. E aqui vamos falar do Plano de Bacias Hidrográficas! Sua construção também é feita por várias pessoas e instituições e a partir da nossa realidade. São traçadas metas e ações prioritárias. De 4 em 4 anos, o Plano é revisado.



O que você vê acima é um passo a passo dos cenários trabalhados. Vários temas são estudados, mas compreender a disponibilidade hídrica é estratégico para a gestão do território: o balanço entre a quantidade e qualidade de água conforme os cenários atuais e futuros.



QUALIDADE - PERCENTUAL DE ESGOTO (KG DBO/DIA) COLETADO E TRATADO EM RELAÇÃO AO TOTAL GERADO

PARÂMETRO	2013	2014	2015	2016	2020	2032	2042
Esgoto coletado	47,8	48,9	57,3	45,2	57	78	84
Esgoto tratado	38,0	46,0	37,2	38,4			

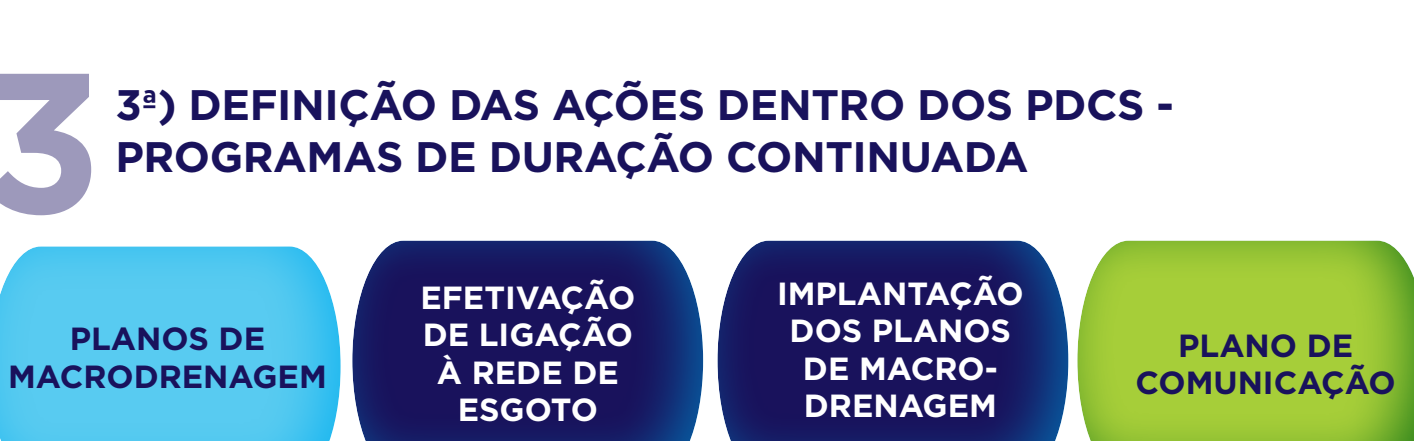
😊 BOM - 90%

😐 REGULAR - Entre 90% e 50%

😞 RUIM - 50%

AS AÇÕES PRIORITÁRIAS DO PLANO DE BACIAS FORAM DEFINIDAS EM OFICINAS (2016-2017), QUE TRABALHARAM 4 ETAPAS:

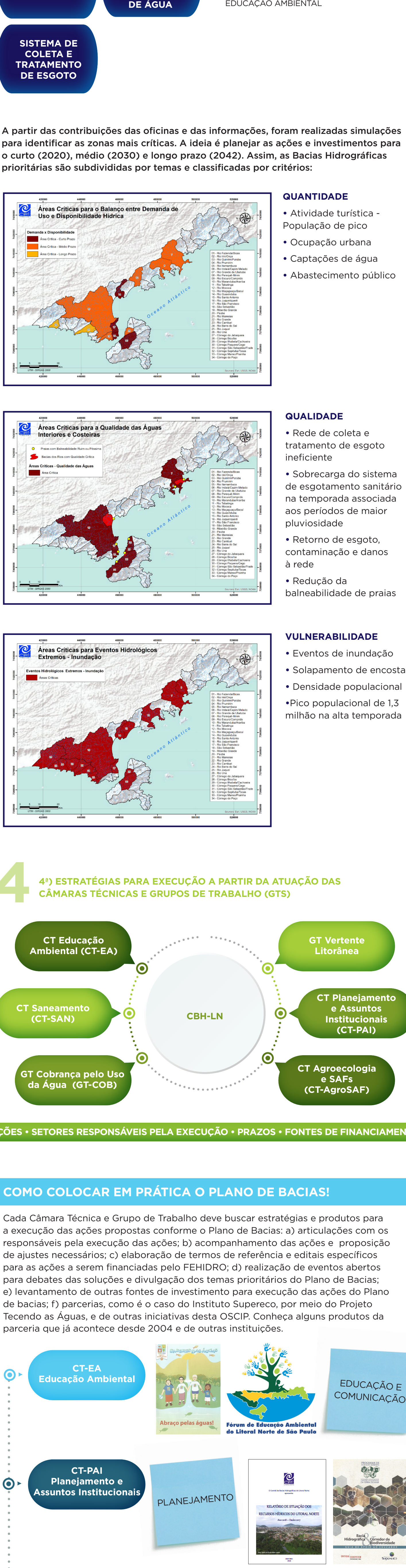
1ª) LEVANTAMENTO DE FRAGILIDADES EM RELAÇÃO AOS PRINCIPAIS TEMAS TRABALHADOS NO COMITÊ



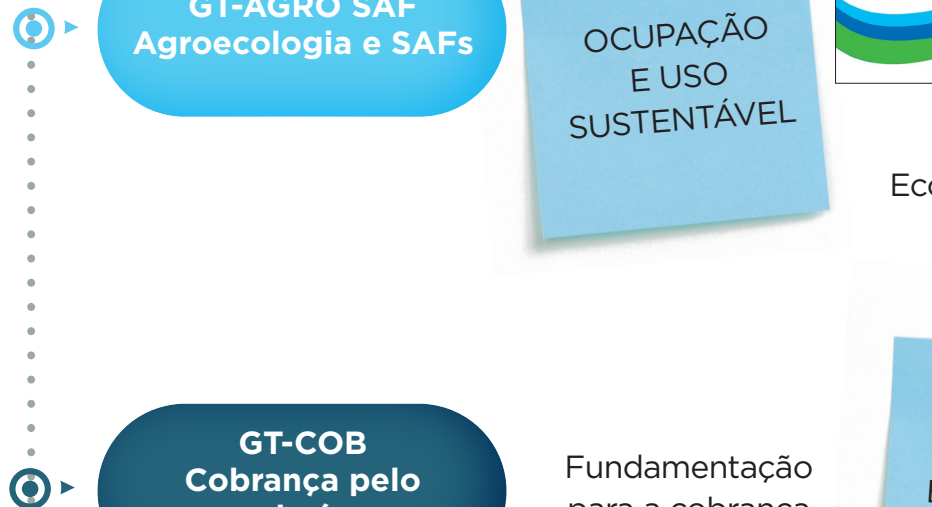
2ª) PLANEJAMENTO E CATEGORIZAÇÃO



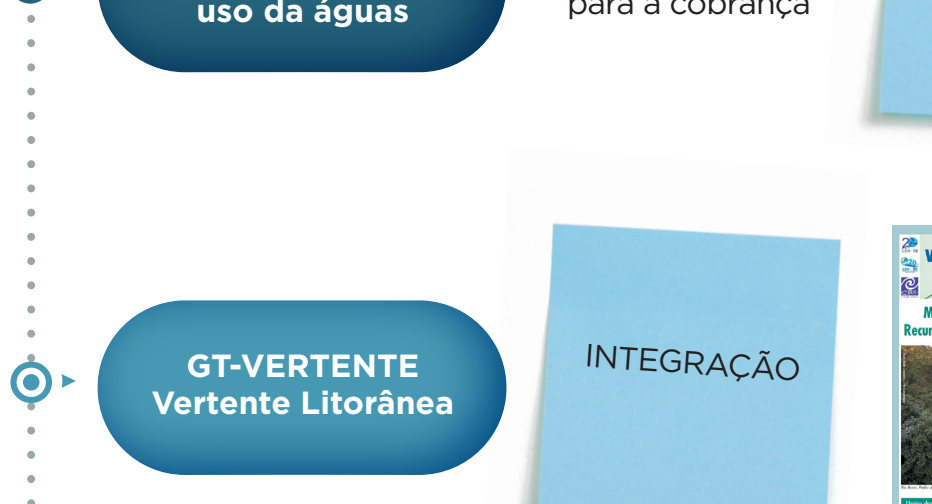
3ª) DEFINIÇÃO DAS AÇÕES DENTRO DOS PDCS - PROGRAMAS DE DURAÇÃO CONTINUADA



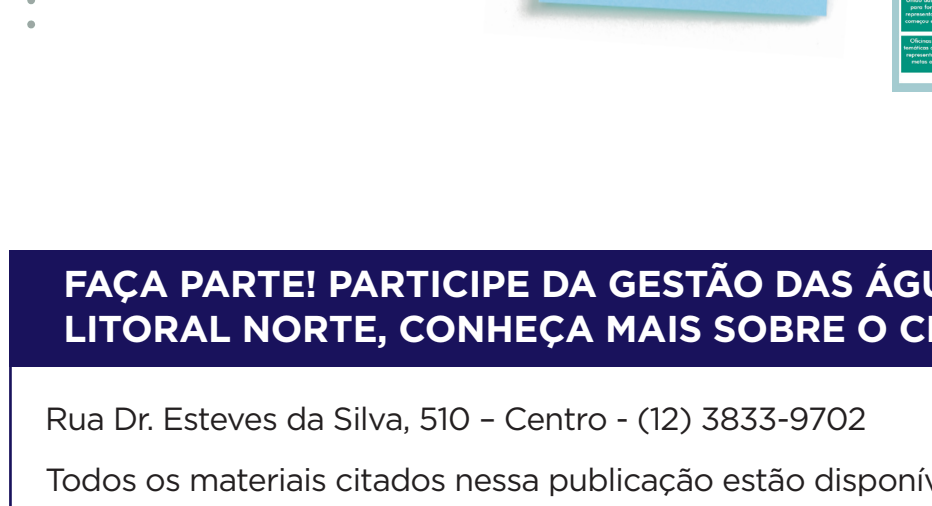
A partir das contribuições das informações e das informações, foram realizadas simulações para identificar as zonas mais críticas. A ideia é planejar as ações e investimentos para o curto (2020), médio (2030) e longo prazo (2042). Assim, as Bacias Hidrográficas prioritárias são subdivididas por temas e classificadas por critérios:



- QUANTIDADE**
- Atividade turística - População de pico
 - Ocupação urbana
 - Captações de água
 - Abastecimento público

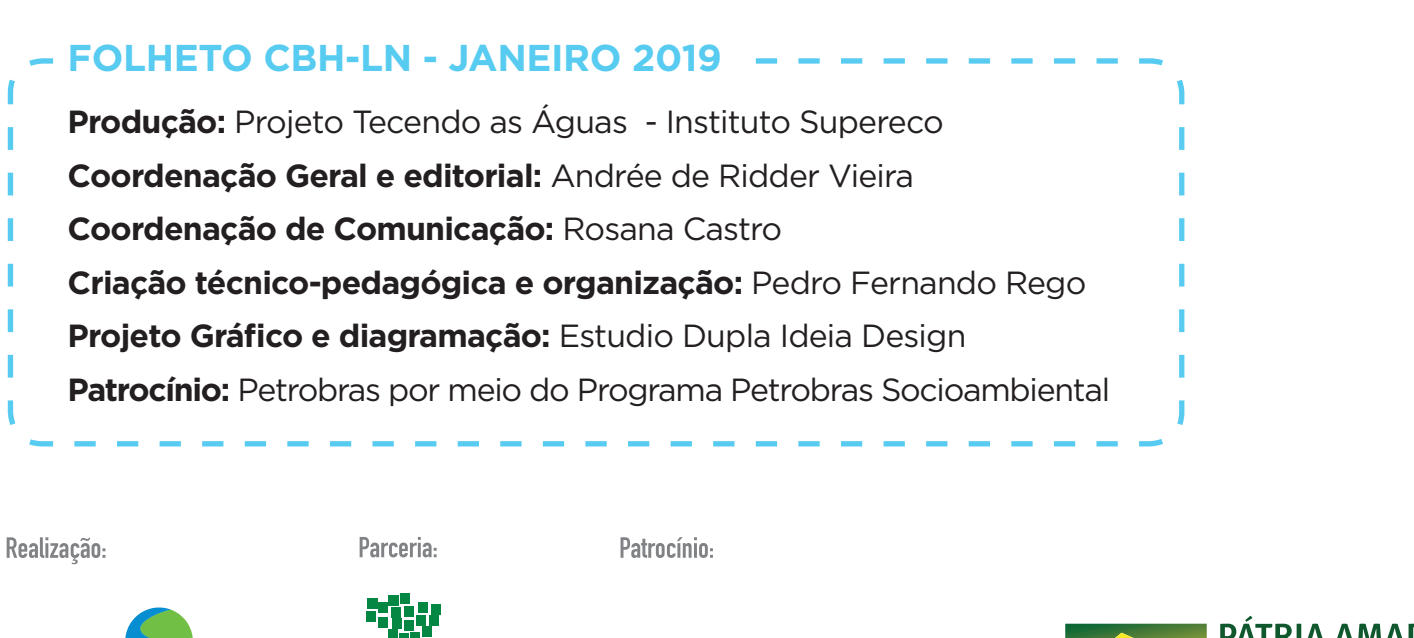


- QUALIDADE**
- Rede de coleta e tratamento de esgoto ineficiente
 - Sobrecarga do sistema de esgotamento sanitário na temporada associada aos períodos de maior pluviosidade
 - Retorno de esgoto, contaminação e danos à rede
 - Redução da balneabilidade de praias



- VULNERABILIDADE**
- Eventos de inundação
 - Solapamento de encosta
 - Densidade populacional
 - Pico populacional de 1,3 milhão na alta temporada

4ª) ESTRATÉGIAS PARA EXECUÇÃO A PARTIR DA ATUAÇÃO DAS CÂMARAS TÉCNICAS E GRUPOS DE TRABALHO (GTS)



AÇÕES • SETORES RESPONSÁVEIS PELA EXECUÇÃO • PRAZOS • FONTES DE FINANCIAMENTO

COMO COLOCAR EM PRÁTICA O PLANO DE BACIAS!

Cada Câmara Técnica e Grupo de Trabalho deve buscar estratégias e produtos para a execução das ações propostas conforme o Plano de Bacias: a) articulações com os responsáveis pela execução das ações; b) acompanhamento das ações e proposição de ajustes necessários; c) elaboração de termos de referência e editais específicos para as ações a serem financiadas pelo FEHIDRO; d) realização de eventos abertos para debates das soluções e divulgação dos temas prioritários do Plano de Bacias; e) levantamento de outras fontes de investimento para execução das ações do Plano de Bacias; f) parcerias, como é o caso do Instituto Supereco, por meio do Projeto Tecendo as Águas, e de outras iniciativas desta OSCIP. Conheça alguns produtos da parceria que já acontece desde 2004 e de outras instituições.



FAÇA PARTE! PARTICIPE DA GESTÃO DAS ÁGUAS DO LITORAL NORTE, CONHEÇA MAIS SOBRE O CBH-LN:

Rua Dr. Esteves da Silva, 510 - Centro - (12) 3833-9702
 Todos os materiais citados nessa publicação estão disponíveis nos sites:
www.supereco.org.br/acervo
www.sigrh.sp.gov.br/cbhln/apresentacao
 Informações: supereco@supereco.org.br

FOLHETO CBH-LN - JANEIRO 2019

- Produção:** Projeto Tecendo as Águas - Instituto Supereco
- Coordenação Geral e editorial:** André de Ridder Vieira
- Coordenação de Comunicação:** Rosana Castro
- Criação técnico-pedagógica e organização:** Pedro Fernando Rego
- Projeto Gráfico e diagramação:** Estúdio Dupla Ideia Design
- Patrocínio:** Petrobras por meio do Programa Petrobras Socioambiental