

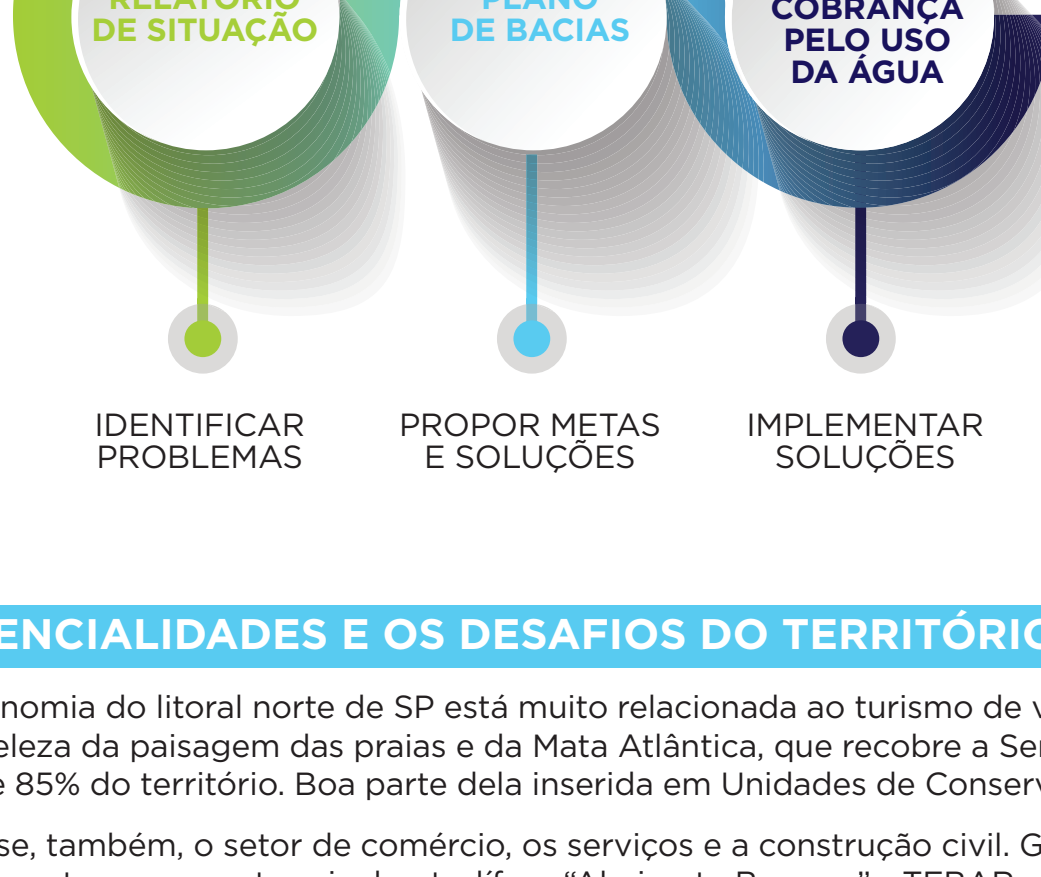


OLÁ, USUÁRIOS DAS ÁGUAS

Este é o primeiro de quatro folhetos eletrônicos que irão tratar do elemento essencial para nossa vida: a água. Você sabia que a gestão dos recursos hídricos deve ser participativa e democrática e que as **bacias hidrográficas são unidades estratégicas de planejamento integrado de um território**? Saiba, também, que existe um comitê criado especialmente para cuidar das bacias hidrográficas de onde você vive. Este é o seu espaço de atuação e de cidadania pelas águas!

Para valorizar o caminho percorrido, traremos um pouco da história desse colegiado, composto por representantes do poder público municipal, estadual e sociedade civil dos quatro municípios que integram o **Comitê de Bacias Hidrográficas do Litoral Norte (CBHLN)**: Ubatuba, Caraguatatuba, São Sebastião e Ilhabela.

Nosso território é composto por **34 Bacias Hidrográficas**, as quais nascem na Serra do Mar e deságuam no oceano. O Comitê tem como missão incentivar ações de conservação e recuperação dessas águas, em quantidade e qualidade para gerações atuais e futuras. Para alcançar seus objetivos, ele usa alguns instrumentos: **Relatório de Situação de Recursos Hídricos (diagnóstico)**, **Plano de Bacias Hidrográficas (ações)**, financiamento de projetos pelo Fundo Estadual de Recursos Hídricos – Fehidro e a **cobrança pelo uso da água (financeiro)**, ainda em fase de planejamento até a edição deste folheto.



AS POTENCIALIDADES E OS DESAFIOS DO TERRITÓRIO

A socioeconomia do litoral norte de SP está muito relacionada ao turismo de veraneio, devido a beleza da paisagem das praias e da Mata Atlântica, que recobre a Serra do Mar em mais de 85% do território. Boa parte dela inserida em Unidades de Conservação (UCs).

Destacam-se, também, o setor de comércio, os serviços e a construção civil. Grandes empreendimentos, como o terminal petrolífero “Almirante Barroso” - TEBAR, a Unidade de Tratamento de Gás Monteiro Lobato (UTGCA) e o Porto de São Sebastião, constituem referência significativa de infraestrutura, além de impactos sociais e ambientais desafiadores para o desenvolvimento sustentável da região. No segmento industrial, temos a exploração de minerais não-metálicos, além de a pesca extrativa marinha ser uma relevante atividade comercial, contrastando com algumas atividades e comunidades de pesca artesanal.

ERA UMA VEZ...

- **COMITÊ COORDENADOR DO PLANO ESTADUAL DE RECURSOS HÍDRICOS (CORHI)**

- **CONSELHO ESTADUAL DE RECURSOS HÍDRICOS (CRH)**

1987

Estudos das águas: qualidade e quantidade comprometidas.
Movimentos sociais de defesa do meio ambiente.
Debates sobre modelos de gestão participativa e descentralizada das águas.

PLANO ESTADUAL DE RECURSOS HÍDRICOS (PERH)

LEI 7663/91
POLÍTICA ESTADUAL / SIGRH

1991

FUNDO ESTADUAL DE RECURSOS HÍDRICOS (FEHIDRO)

1993

Articulação da sociedade civil para o desmembramento.

Características geográficas, econômicas e sociais distintas do Litoral Norte em relação ao Vale do Paraíba.

1994

criação do CBH PARAÍBA DO SUL, INCLUINDO O LITORAL NORTE

Ausência de espaço para discussões conjuntas entre os órgãos públicos da região e a sociedade, na busca por possíveis soluções integradas para os problemas do litoral norte de SP.

criação do CBH LITORAL NORTE

Desde a sua criação, o CBHLN exerce importante papel de integração dos vários planos e estudos já desenvolvidos para a região, tais como o Plano de Bacias, Gerenciamento Costeiro, Zoneamento Ecológico Econômico, Planos Diretores Municipais e Legislações sobre Uso e Ocupação do Solo, Planos de Saneamento Municipais, Plano Diretor de Resíduos Sólidos, Plano de Gestão dos Parques e APAs.

1997

“POLÍTICA NACIONAL DE RECURSOS HÍDRICOS (LEI Nº 9.433/97)”

VOCÊ JÁ PARTICIPOU, PARTICIPA E É ATUANTE NESTE COMITÊ?

PREFEITURAS

SOCIEDADE CIVIL

EMPRESA

RURAL

GOVERNO DO ESTADO

COMUNIDADE TRADICIONAL

CONSUMIDOR

EM 20 ANOS DE ATUAÇÃO DO CBH-LN, MUITAS FORAM AS DEMANDAS E CONTRIBUIÇÕES DO COMITÊ, COM DESTAQUE PARA TEMAS E RESOLUÇÕES:

Readequações e encerramento de todos os lixões no território do Litoral Norte, com medidas de recuperação relevantes para manutenção da qualidade e disponibilidade dos recursos hídricos.

2000 a 2006

Diálogo Interbacias: importante espaço de formação continuada em Educação Ambiental a Professores e Coordenadores dos Núcleos Pedagógicos “Interlocutores de Educação Ambiental” das 91 Diretorias Regionais de Ensino. Contribui, ainda, para fortalecer a articulação entre as Diretorias Regionais de Ensino e os Comitês de Bacias Hidrográficas do Estado de São Paulo.

Instalação de diversos **sistemas de tratamento de esgoto** em comunidades isoladas.

2003

Projetos de Educação Ambiental com o objetivo de formar novos integrantes para a gestão ambiental na região e promover ações de sensibilização e educação socioambiental.

Instituto Supereco: Oscip que atua no fortalecimento do CBH-LN e no desenvolvimento de programas e projetos socioambientais alinhados ao Plano de Bacias. Em destaque:

“Planejando a nossa Paisagem” (CEPF/2005 a 2007); “Água de Beber” (Petrobras Socioambiental/2007 a 2009); “Diagnóstico Socioambiental e Sanitário da Bacia do Rio Juqueriquerê” (Fehidro/2009 a 2011); Tecendo as Águas (Petrobras Socioambiental / 2013 a 2015), que em sua primeira etapa contribuiu para: reativamento e manutenção da CT-EA - Câmara Técnica de Educação Ambiental; restauração florestal em APPs; indicação de áreas para compensação ambiental e mobilização de proprietários rurais; Campanha Se Liga Nessa Bacia para a ligação de factíveis na Bacia do Rio Juqueriquerê; Diagnóstico Socioambiental Sanitário da Bacia do Rio São Francisco; Workshop de Segurança Hídrica; Programa de Educação ambiental Saberes das Águas para a educação formal e comunitária; Roteiro Caminho das Águas, entre outras ações. A produção deste boletim faz parte das metas da segunda etapa do Tecendo (Petrobras Socioambiental / 2017-2019). Acompanhe as ações do projeto nas próximas edições.

2005

Quatro **Fóruns Regionais de Educação Ambiental** do Litoral Norte organizados ou apoiados pela CT-EA do CBHLN.

2008

Projeto Vertente Litorânea Paulista (CBHs do Litoral Norte, Baixada Santista e Ribeira de Iguape, unidos em proteção das águas das três regiões.

2015

NOSSOS TEMAS

A atuação dos Comitês de Bacias Hidrográficas pode ser muito ampla. É por isso que há dentro do **Plano Estadual de Bacias Hidrográficas (PEBH)** a divisão das ações em temas estratégicos dos quais devem ser priorizados em seus planos de ação. Eles são apresentados na forma de **Programas de Duração Continuada – PDC**, exibidos nesta mandala.

PDC 1. BASES TÉCNICAS EM RECURSOS HÍDRICOS – BRH

PDC 2. GERENCIAMENTO DOS RECURSOS HÍDRICOS – GRH

PDC 3. MELHORIA E RECUPERAÇÃO DA QUALIDADE DAS ÁGUAS – MRQ

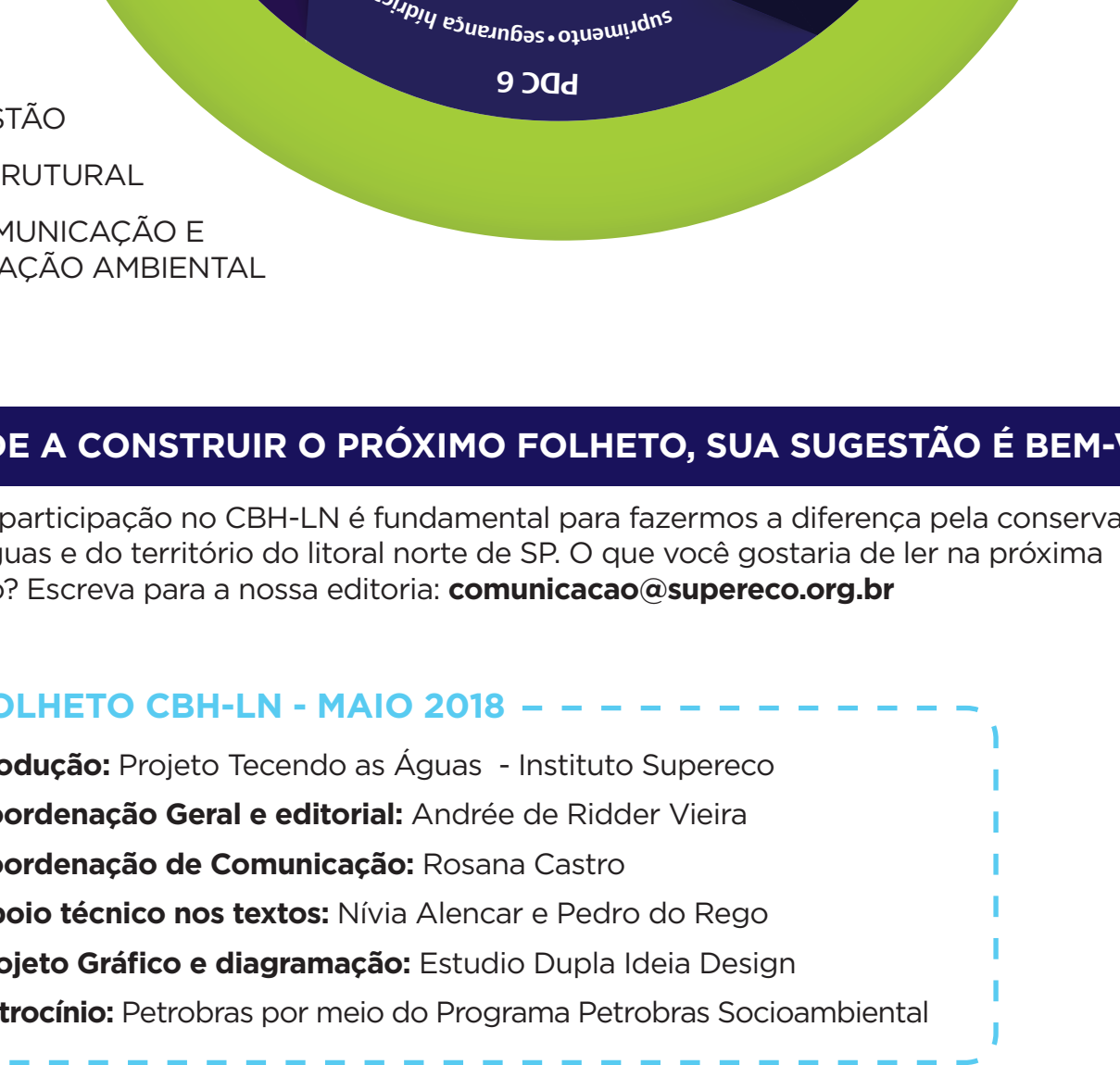
PDC 4. PROTEÇÃO DOS CORPOS DE ÁGUA – PCA

PDC 5. GESTÃO DA DEMANDA DE ÁGUA – GDA

PDC 6. APROVEITAMENTO DOS RECURSOS HÍDRICOS – ARH

PDC 7. EVENTOS HIDROLÓGICOS EXTREMOS – EHE

PDC 8. CAPACITAÇÃO E COMUNICAÇÃO SOCIAL – CCS



AJUDE A CONSTRUIR O PRÓXIMO FOLHETO, SUA GESTÃO É BEM-VINDA!

A sua participação do CBH-LN é fundamental para fazermos a diferença pela conservação das águas e do território do litoral norte de SP. O que você gostaria de ler na próxima edição? Escreva para a nossa editoria: comunicacao@supereco.org.br

– **FOLHETO CBH-LN - MAIO 2018** –

Produção: Projeto Tecendo as Águas - Instituto Supereco
Coordenação Geral e editorial: André de Ridder Vieira
Coordenação de Comunicação: Rosana Castro
Apoio técnico e diagramação: Nívia Alencar e Pedro do Rego
Projeto Gráfico e design: Estúdio Dupla Ideia Design
Patrocínio: Petrobras por meio do Programa Petrobras Socioambiental

